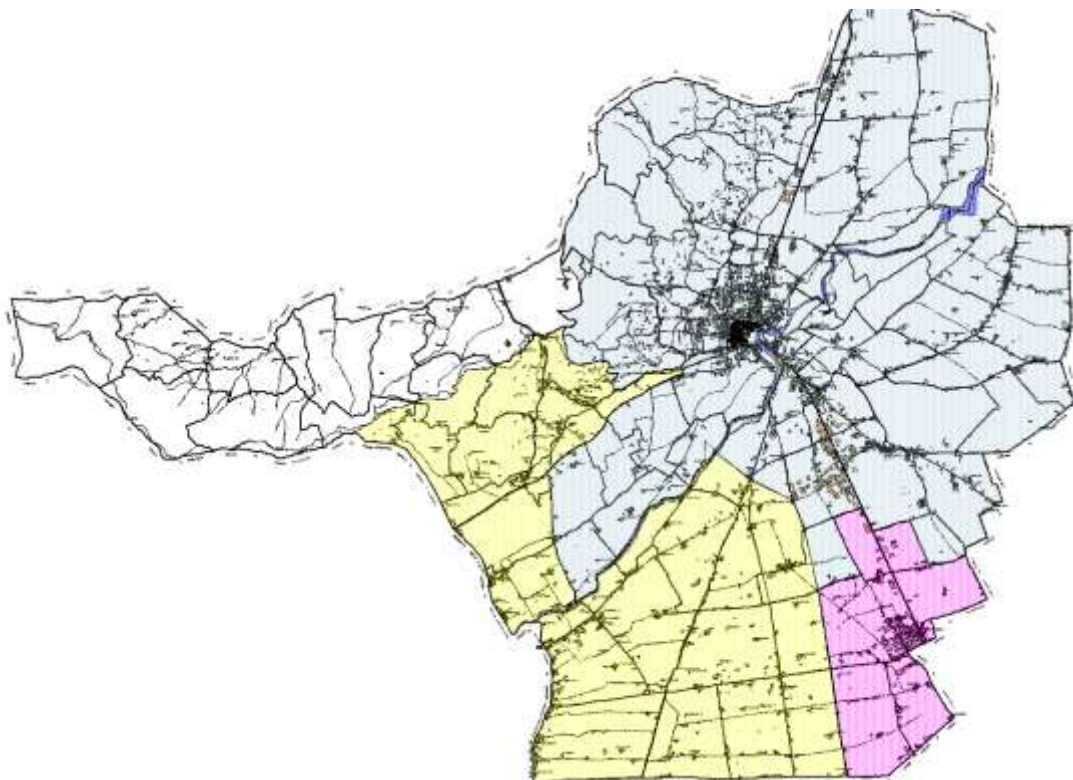


BACINI D'UTENZA



Legenda:

grigio = concentrico

giallo = Castelletto

rosa = San Chiaffredo

CRITERI PER L'INDIVIDUAZIONE DELLE FERMATE

- 1) Non possono essere percorse strade private, né strade non asfaltate, anche se di pertinenza comunale.
- 2) Non possono essere percorse strade chiuse, che non consentano la continuità del percorso.
- 3) Le inversioni di marcia possono essere effettuate solamente su slarghi o piazzali pubblici o di uso pubblico, ampi da consentire la manovra in condizioni di sicurezza.
- 4) Le fermate verranno unificate qualora, per il servizio della medesima scuola, vengano a trovarsi a meno di 100 metri, per le scuole materne ed elementari, ed a meno di 200 metri, per le scuole medie, nella prima delle due fermate, oppure in accordo tra gli utenti.